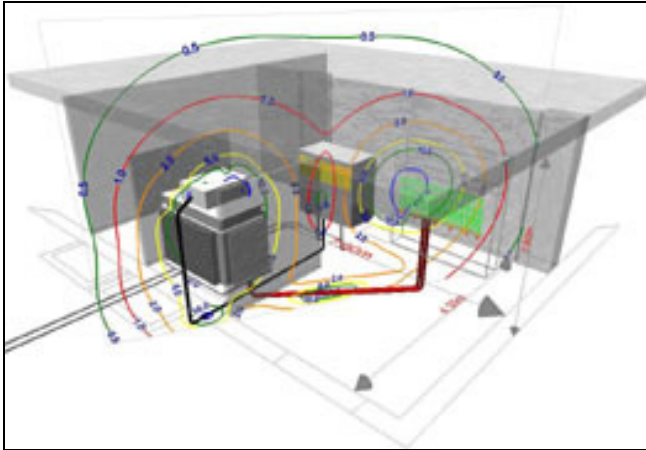
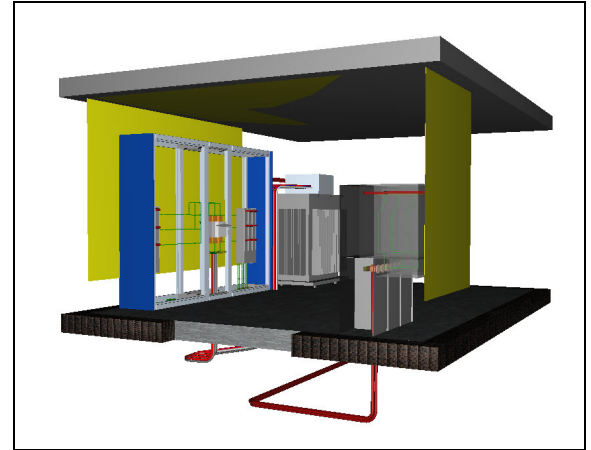


## Isolinienberechnungen



Isoliniendarstellung



3D-Ansicht Trafostation mit Abschirmung

### NISV

Seit dem 1. Februar 2000 ist in der Schweiz die Verordnung über den Schutz vor nichtionisierender Strahlung NISV (SR 814.710) in Kraft. Sie hat zum Zweck, Menschen vor schädlicher oder lästiger nichtionisierender Strahlung, erzeugt von ortsfesten Anlagen, zu schützen. Darin werden Immissionsgrenzwerte (IGW) und zur vorsorglichen Emissionsbegrenzung ein Anlagegrenzwert (AGW) festgelegt. Der Anlagegrenzwert muss bei Hochspannungsanlagen wie Kabel- und Freileitungen, Transformatorstationen, Unterwerken und Schaltanlagen sowie Eisen- und Straßenbahnen an Orten mit empfindlicher Nutzung eingehalten werden.

**Wir erstellen elektromagnetische Feldberechnungen** für Trafostationen, Freileitungen, Bahnanlagen und Kabeltrassen. Diese Berechnungen wurden mit der Simulationssoftware *EFC-400* von Narda oder *Copperfield® 2.0* von IEV durchgeführt. Diese erlaubt die genaue Bestimmung dreidimensionaler elektrischer und magnetischer Felder im Nahbereich elektrischer Anlagen und zeichnet sich durch hohe Rechengenauigkeit sowie durch eine hervorragende dreidimensionale Visualisierung der Rechenergebnisse aus.

#### Wir berechnen:

- Transformatorstationen
- Unterwerke
- Freileitungen
- Bahnanlagen
- Kabeltrassen

#### Wir bieten Ihnen:

- Berechnung von elektrischen und magnetischen Felder
- Bestimmen des optimalen Anlagen Layouts
- Berechnung von Abschirmmaßnahmen
- Sanierungsempfehlungen
- Erstellen des Standort-Datenblattes